



23-09-2010

De Johannes Wier Stichting

GC A: wie we zijn en wat we doen

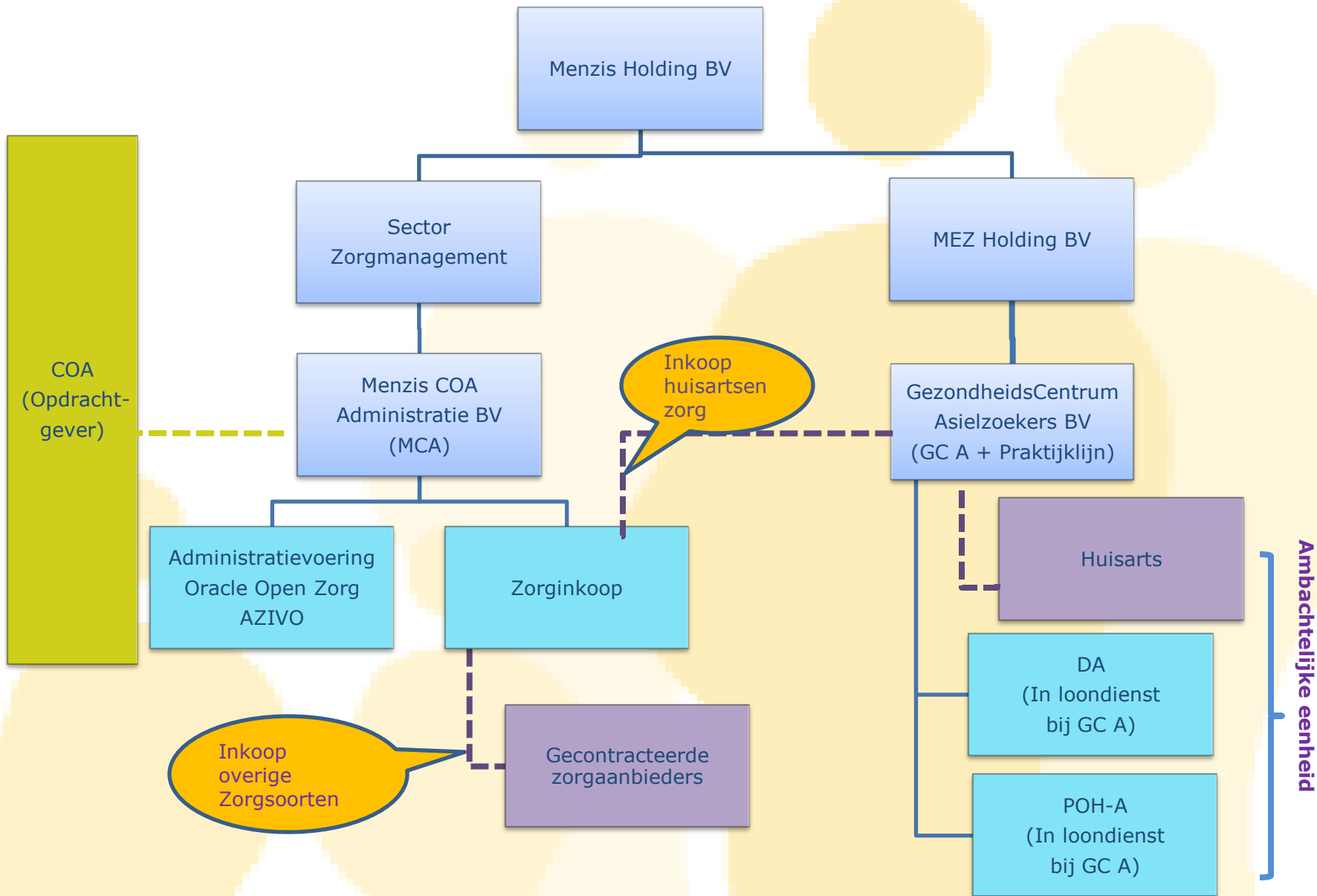
**Gezondheidscentrum
Asielzoekers**

Marja Dijkstra, Manager

Maaïke Broersma, POH A

Visie op huisartsenzorg voor asielzoekers

GC A bestaat evenals andere huisartsenpraktijken uit doktersassistenten, (frontoffice, backoffice en op locatie) praktijkondersteuners en huisartsen. De zorg sluit zoveel mogelijk aan bij de reguliere huisartsenzorg van Nederlandse burgers.



Dé asielzoeker bestaat niet

- Sterk heterogene doelgroep: opleiding, afkomst, cultuur, leeftijd, medische achtergrond.
- Cultuur speelt een grote rol bij het verlenen van de zorg. Medewerkers van GC A worden hierin getraind.
- Wat veel asielzoekers gemeen hebben, zijn psychosomatische klachten.

GC A: anno januari 2009

- Voorheen- gezondheidszorg voor asielzoekers onder MOA (Medische Opvang Asielzoekers, onderdeel GGD);
- April 2008- Menzis krijgt aanbesteding: verantwoordelijkheid Regeling Zorg Asielzoekers en huisartsenzorg;
- 1 januari 2009- start GC A.

Toegankelijke en laagdrempelige zorg

1

Via inloospreekuur

Kenmerken

Inloospreekuur op centrum of daarbuiten

Frequentie afhankelijk van het aantal bewoners van het opvangcentrum

Combinatie van Praktijkondersteuner en Doktersassistent

2

Via Praktijklijn

Kenmerken

7 x 24 uur bereikbaar

Ook voor Noodhulp

Koppeling met tolkentelefoon

Verwijzing naar inloospreekuur

Maken van een afspraak bij de Huisartsenpraktijk waar de asielzoeker is ingeschreven

3

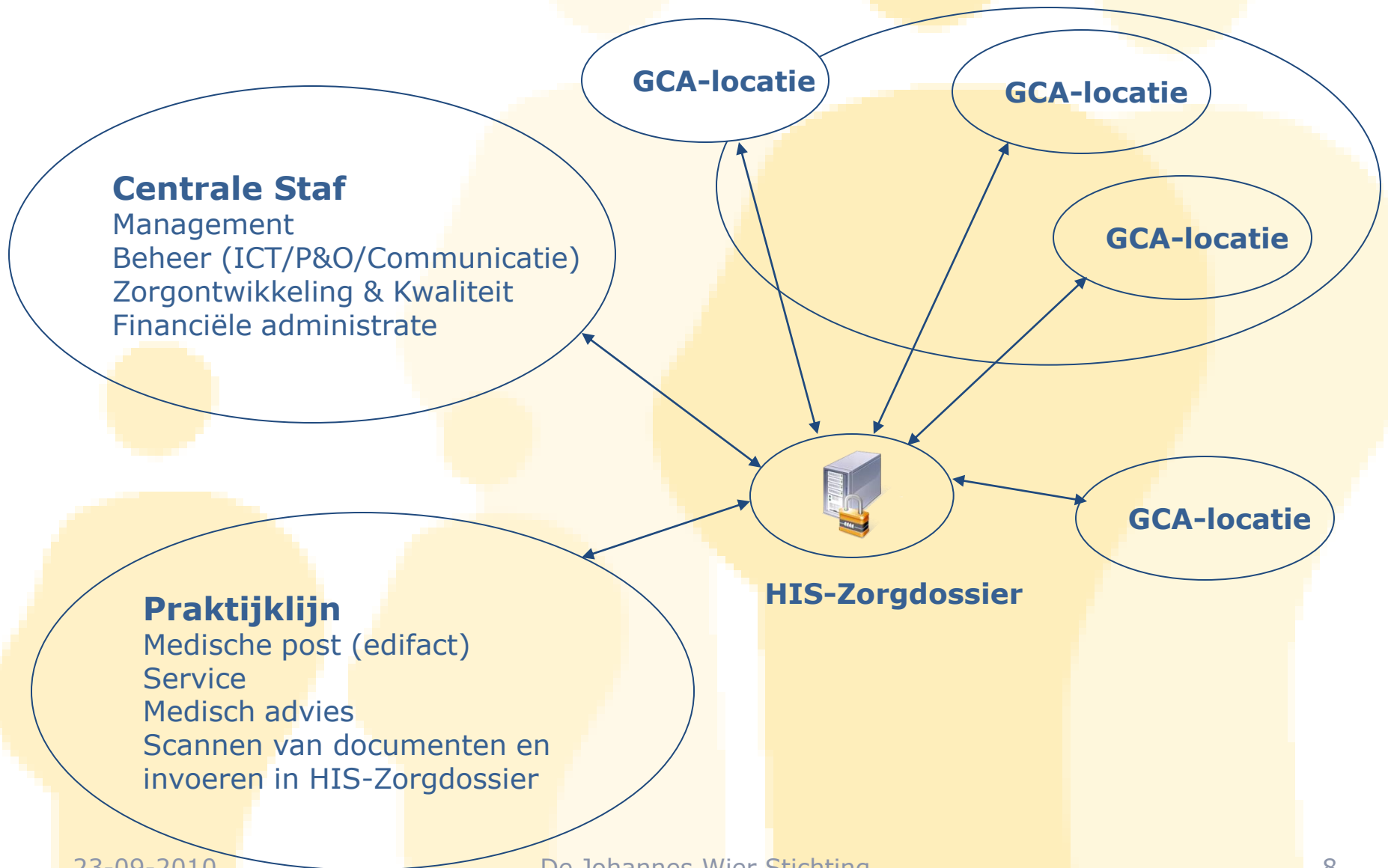
Regulier

Kenmerken

Zelfredzame asielzoeker maakt zelf een afspraak bij de Huisartsenpraktijk.

Inloospreekuur als laagdrempelige vorm van toegang zorg, naast de Praktijklijn.
Praktijklijn met geavanceerde technologische ondersteuning.

Een landelijk HIS



Wat willen we bereiken?

Het optimale Gezondheidscentrum Asielzoekers in 2013:

- sluit aan bij de reguliere huisartsenzorg in Nederland;
- heeft zorgverleners die werken in een optimaal functionerend HIS-Zorgdossier;
- levert eerstelijns kwalitatief hoogwaardige zorg en is de optimale poortwachter;
- is 24 uur per dag goed bereikbaar, ook vanuit alle AZC's;
- heeft een effectieve invulling van de zorg door taakherschikking;

... vervolg

- blijft doorontwikkelen op het huidige zorgconcept
- stemt af met en brengt samenhang aan tussen zorg in de eerste en tweede lijn;
- wordt ondersteund door een uniform landelijk ingerichte niet-medische gidsfunctie (COA);
- heeft betrokken medewerkers, gericht op resultaat, doelmatigheid, betrokkenheid en continu verbeteren;
- is een uitstekende werkgever met een cultuur van openheid.

